



# Digital Social Innovation

Aug 17, 2017

# Why Social Innovation



RESOURCE  
BASE

CSR

"Resources is limited but  
creativity is unlimited."

KNOWLEDGE  
BASE



CSV

"Creating economic value in a way  
that also **creating values for society.**"

มูลนิธิ



ปลูกป่า



ปลูกปัญญา

PTT Group believes that **Science and Technology** will bring better living and sustainability.

## สิ่งที่ต้องทำด้านการศึกษา เพื่อไปสู่ประเทศไทย 4.0

- ✓ สร้างการอุดมศึกษารูปแบบใหม่ ระดับชั้นนำของโลก
- ✓ สร้างโอกาสการศึกษาให้กับเยาวชนระดับหัวกะทิ
- ✓ สร้างให้เกิดสายวิชาชีพนักวิทยาศาสตร์อย่างสมบูรณ์ในประเทศ
- ✓ สร้างความเชื่อมโยงระหว่างสถาบันศึกษาและภาคอุตสาหกรรม
- ✓ สร้างเขตอุตสาหกรรมไฮเทคใหม่ของประเทศ
- ✓ **สร้างชาติให้ยิ่งใหญ่ด้วยวิทยาศาสตร์และเทคโนโลยี . . . . .**

# Social Innovation Direction

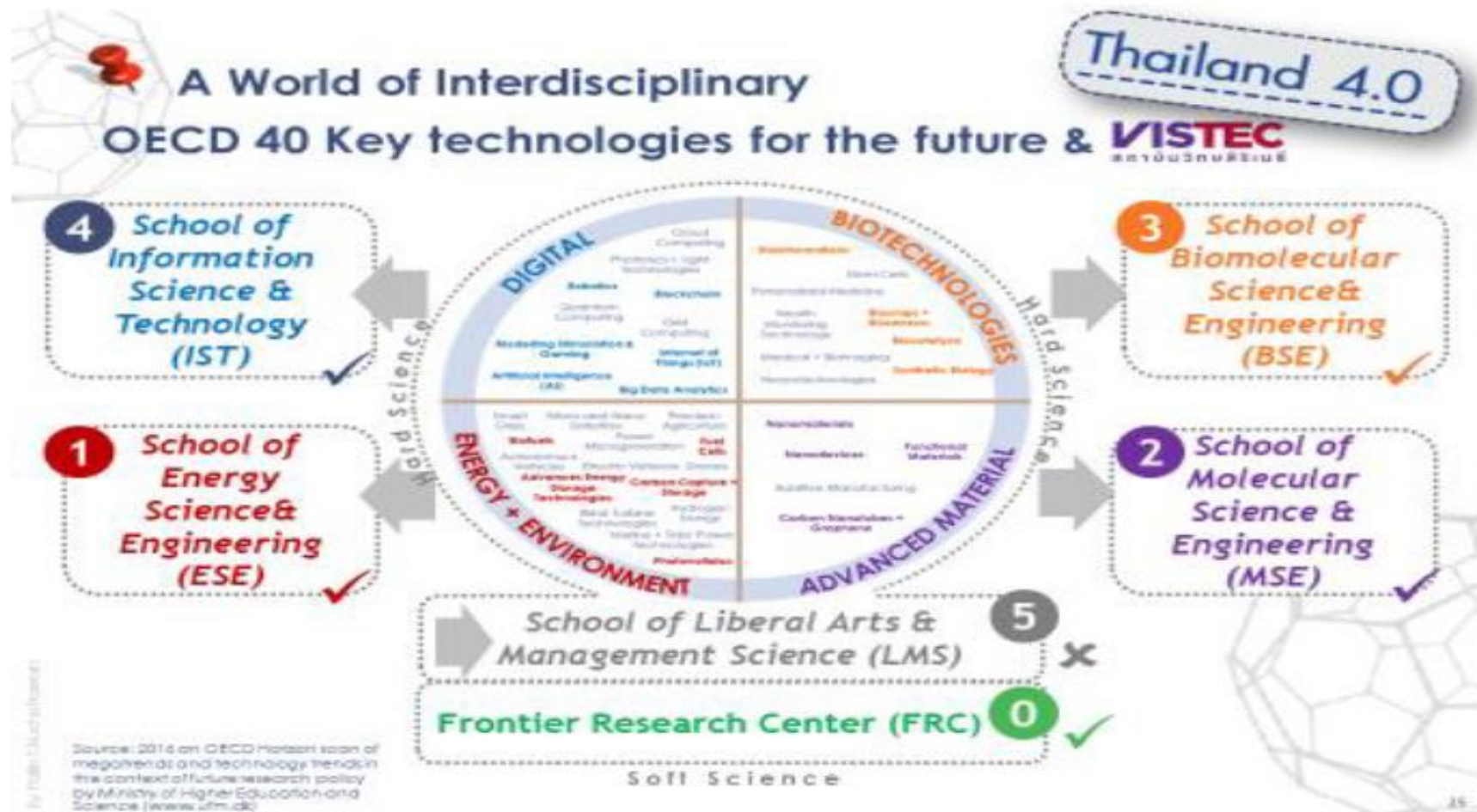


25

สถาบันวิทยสิริเมธี (VISTEC) นับเป็นความภาคภูมิใจของกลุ่ม ปตท. ที่ได้มีส่วนร่วมในการสนับสนุน การพัฒนาการศึกษาของชาติ ด้วยเล็งเห็นถึงความสำคัญว่าในการพัฒนาประเทศให้มีความมั่นคง อย่างยั่งยืนนั้น ไม่เพียงแต่ต้องก้าวตามเทคโนโลยีที่เปลี่ยนแปลงอยู่ตลอดเวลาให้ทัน แต่ต้องก้าวล้ำ ไปข้างหน้า เป็นผู้นำด้านเทคโนโลยี มีความคิดสร้างสรรค์และสร้างนวัตกรรมใหม่ๆ ให้เกิดขึ้นใน ประเทศให้ได้ ซึ่งการที่จะเป็นผู้นำด้านเทคโนโลยีต้องอาศัยบุคลากรที่มีศักยภาพ ความรู้ ความสามารถทางด้านวิทยาศาสตร์และเทคโนโลยีเป็นกำลังสำคัญ สถาบันวิทยสิริเมธีเป็น สถาบันอุดมศึกษาด้านวิทยาศาสตร์ เทคโนโลยี และนวัตกรรม มุ่งเน้นงานวิจัยขั้นแนวหน้า เพื่อสร้าง บุคลากรที่มีคุณภาพ สร้างแนวคิด องค์ความรู้ และนวัตกรรมต่างๆ เพื่อนำไปสู่การขับเคลื่อน เศรษฐกิจของชาติ และพัฒนาประเทศไปสู่ความก้าวหน้าอย่างยั่งยืน



# Digital is The New Research Frontier



สำนักวิชาที่เปิดสอนที่ VISTEC ตอบสนององค์ความรู้ทางด้านวิทยาศาสตร์และเทคโนโลยี ที่จำเป็นต่อโลกในอนาคต



**Thailand 4.0** use technology to create income – work smart, earn more. And leave no one behind.



**EEC ขับเคลื่อนประเทศไทยสู่ยุคไทยแลนด์ 4.0**  
สู่เขตพัฒนาเศรษฐกิจพิเศษที่ 3 และกับสมัยที่สุดในภูมิภาคอาเซียน

**“EEC”** หรือ Eastern Economic Corridor เป็น “โครงการพัฒนาเขตเศรษฐกิจพิเศษภาคตะวันออก” ครอบคลุมการพัฒนาพื้นที่ 3 จังหวัด ได้แก่ ฉะเชิงเทรา ชลบุรี และ ระยอง

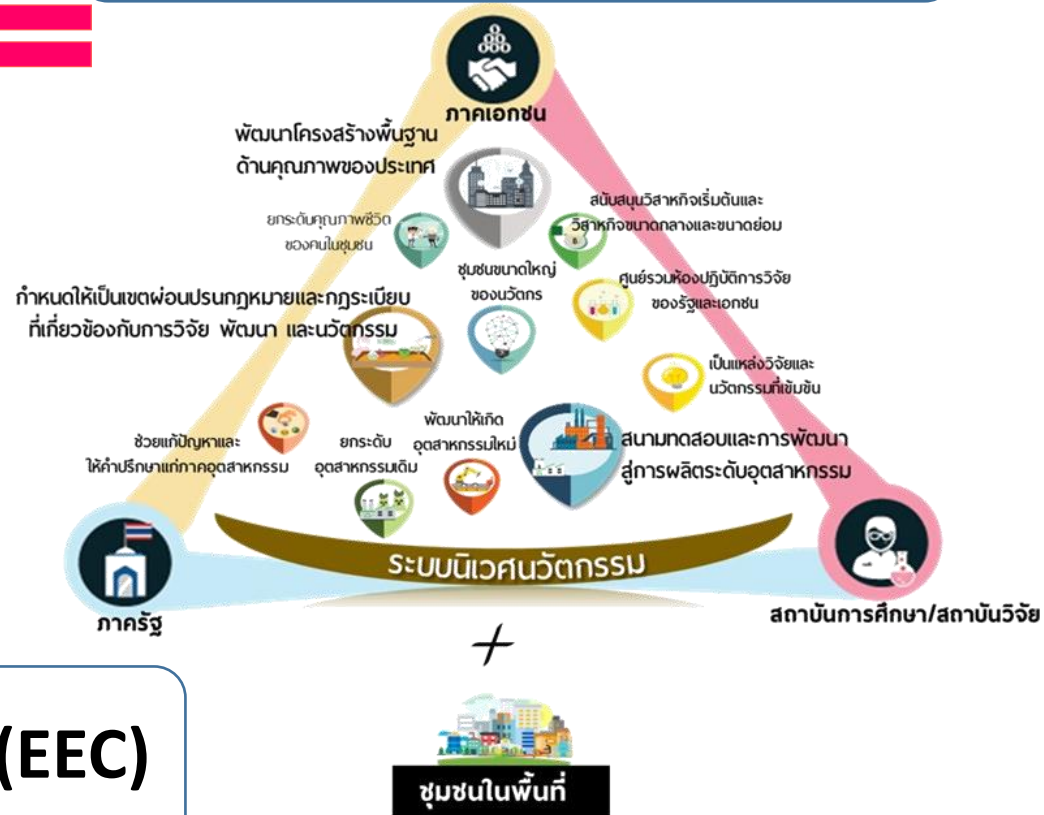
แผนในการลงทุนใน 4 กลุ่ม คือ

1. โครงสร้างพื้นฐาน
2. อุตสาหกรรมเป้าหมาย
3. การท่องเที่ยว
4. การสร้างเมืองใหม่

โดยมี 5 โครงการหลัก คือ

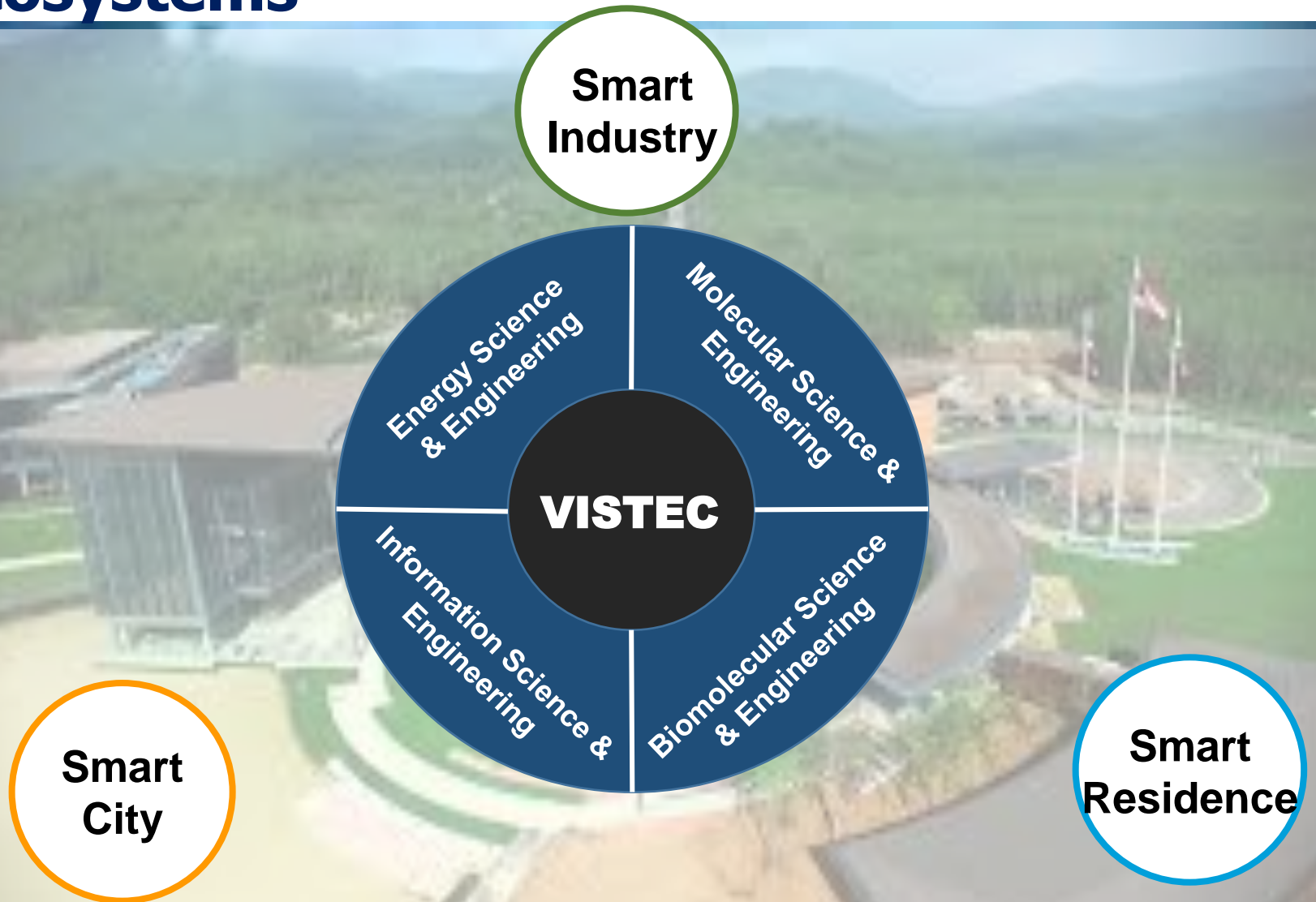
1. สนามบินอู่ตะเภา
2. ท่าเรือแหลมฉบัง
3. รถไฟความเร็วสูง
4. อุตสาหกรรมไฮเทคสำหรับอนาคต
5. เมืองใหม่ฉะเชิงเทรา-พัทยา-ระยอง

## Eastern Economic Corridor of Innovation (EECi)



## Eastern Economic Corridor (EEC)

# Wangchan Valley is Thailand Digital Ecosystems



**The End**